

SZWEDZKIE PRZEPISY IZOLACJI WODOODPORNEJ.

Konstrukcje gruntu domu.

Jezeli fundament stoi w bezposrednim kontakcie z ziemia gdzie wilgoc moze przenikac, trzeba hydroizolowac pozaregulaminowo, zobacz rys. 1 (figur 1) ponizej, czyli tylko na scianach i przy kratce. Jest to sytuacja przy starszych domach gdzie hydroizolacja ma byc ograniczona tylko miejsc "obciazonych" woda, tzn np przy prysznicu.

Rysunek nr. 2 (figur 2) pokazuje nowsze budownictwo gdzie fundament jest ocieplony od ziemi i gdzie obowiazuja przepisy hydroizolacji. Rysunek 3 pokazuje nie ocieplony fundament.

Kladz izolacje tam gdzie jest **czzerwone**.



FIGUR 2. Källare med tillskjutande markfukt

Krav på tätskikt för golv och yttervägg är undantaget där risk för tillskjutande fukt föreligger.



FIGUR 3. Källare utan tillskjutande markfukt

Vid en isolerad och dränerad källare ska tätskikt utföras enligt branschreglerna på alla ytor i våtrummet.

Spadek podlog.



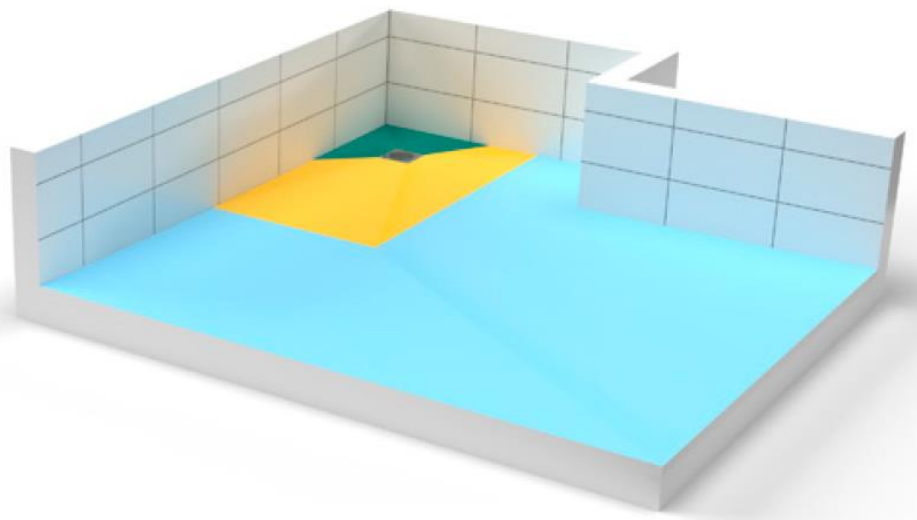
FIGUR 5. Lutningstoleranser

Plats för bad och dusch:

■ 1:25–1:150
7–40 mm/m

■ 1:50–1:150
7–20 mm/m

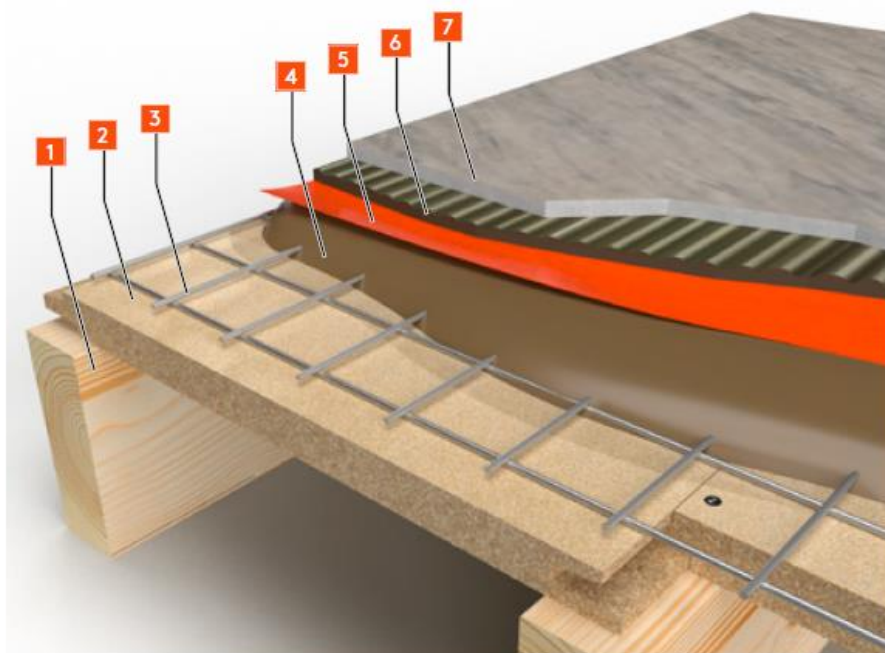
Övrig golvyta:
■ 1:100–1:200
5–10 mm/m



Konstrukcje podlogi.

FIGUR 6. Exempel på golvkonstruktion (GF3)

1. Golvregel med cc-avstånd 300–600 mm
2. Golvspånskiva limmad och skruvad
3. Punktsvetsat stål nät eller glasfibernät
4. Avjämningsmassa minst 12 mm
5. Tätskikt
6. Fästmassa
7. Klinker

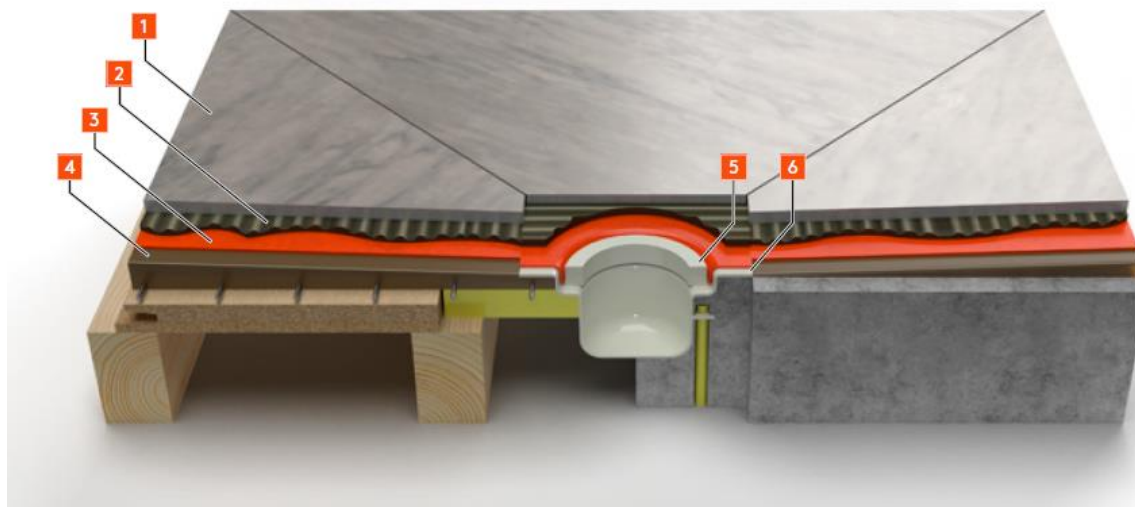


Wylewka ma być conajmniej 12 mm.

Przechodzące rury i odstępy między rurami.



Izolacja naokoło syfonu.



FIGUR 8. Golvbrunn

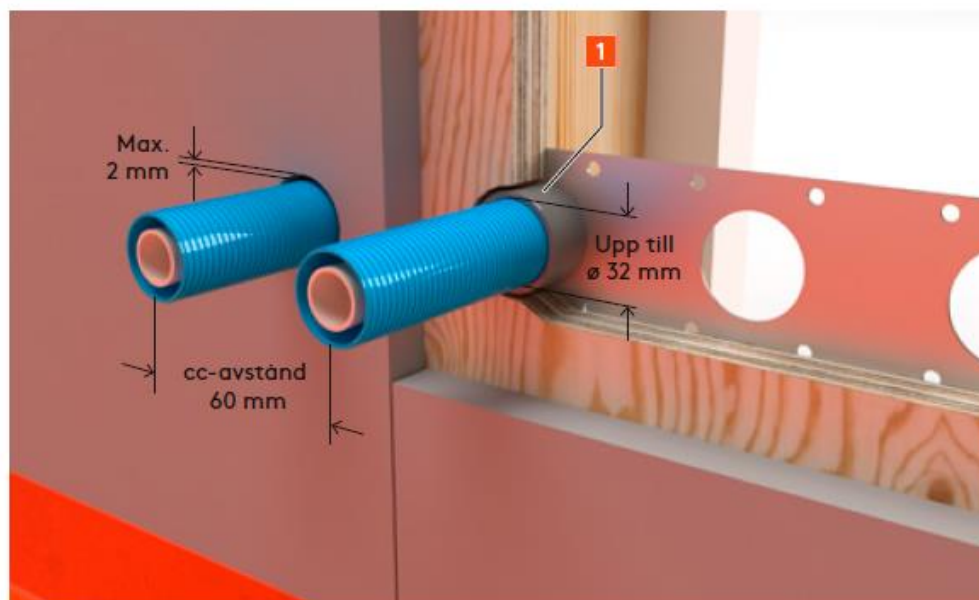
1. Klinker
2. Fästmassa
3. Tätskikt
4. Avjämningsmassa
5. Klämring
6. Brunnsfläns

Klinkerram ska vara helt bruksundergjuten med undantag för klämring och del av tätskikt som ska vara besiktningbart i anslutning till klämringen. Bruket ska dessutom vara tillstruket.

5.1.2 Väggnära brunnar

Så kallade väggnära brunnar ska vara branschgodkända i kombination med tätskiktssystemet.

Przejścia rur przez ściany typu rür-i-rür, czyli rura w rurze.



Rury przechodzące przez ściany mają siedzieć sztywno, tzn **nie mogą się ruszać**.

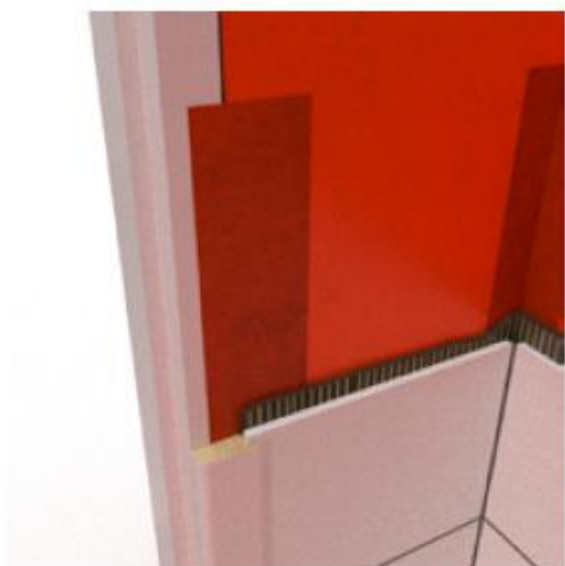
Kładzenie izolacji.



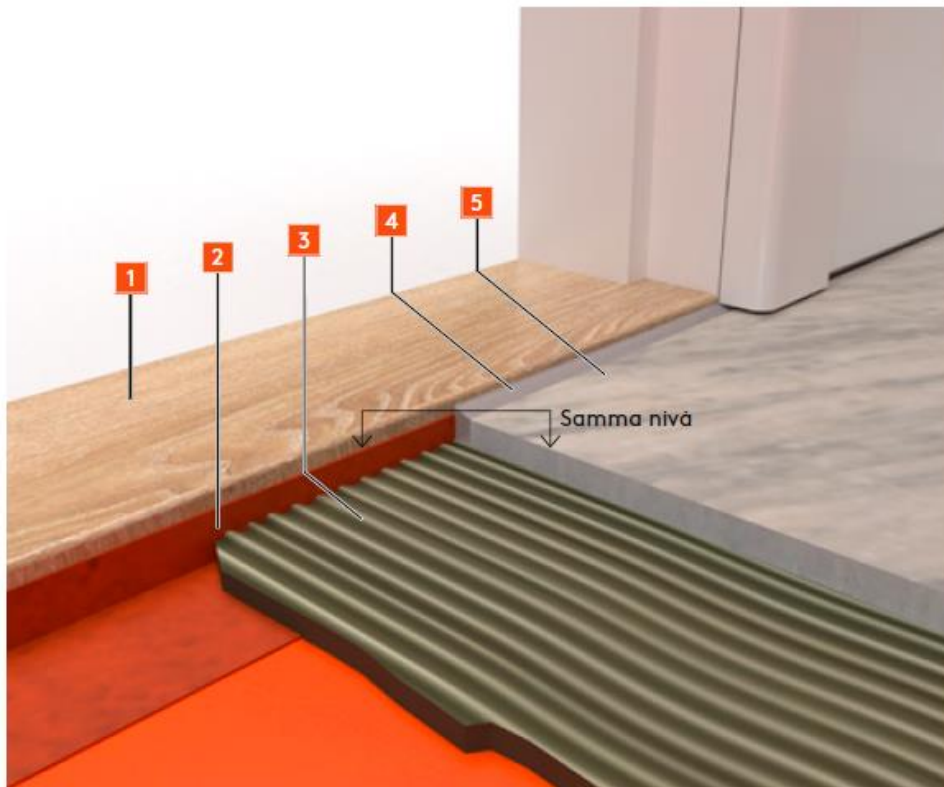
Prog na równo ze ścianą.



Izolacja naokolo oscieznicy.



Izolacja przy progu.

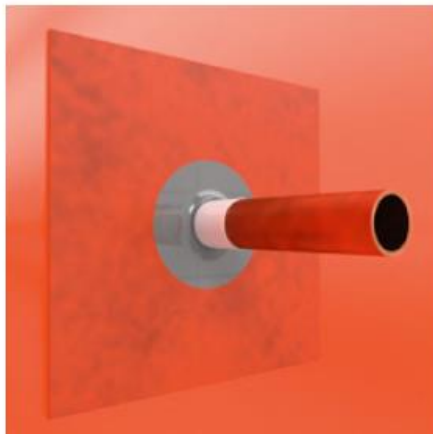


Samma nivå = ten sam poziom.

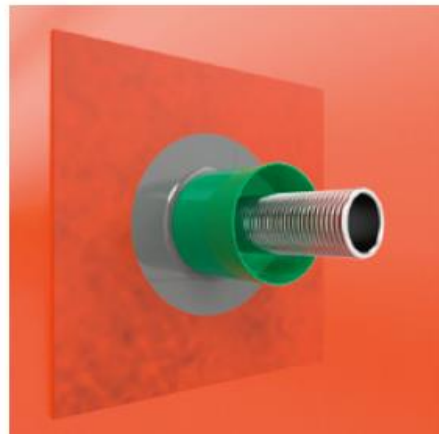
Izolacja naokolo rur roznego typu.



FIGUR 14. Försegling mot skyddsror
Försegling mot rör-i-rör sker mot skyddsroret.

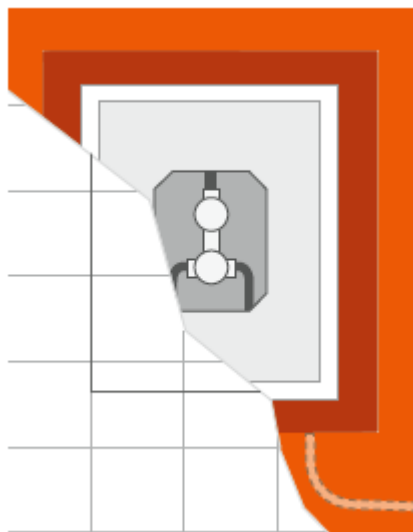


FIGUR 15. Försegling mot plasthölje
För rör utan skyddsror sker förseglingen direkt på rörets plasthölje.

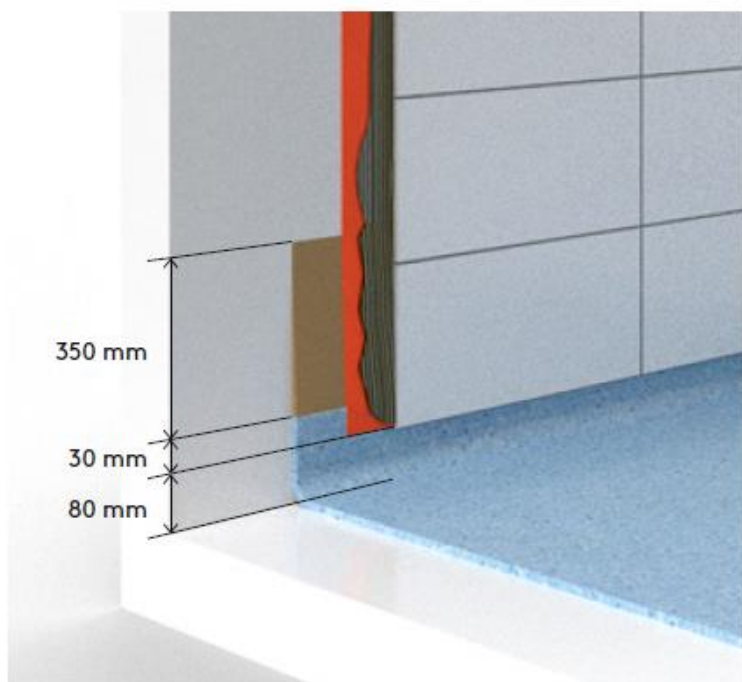


FIGUR 16. Försegling mot väggdosa
Vid användning av väggdosa sker tätningen direkt mot dosan.

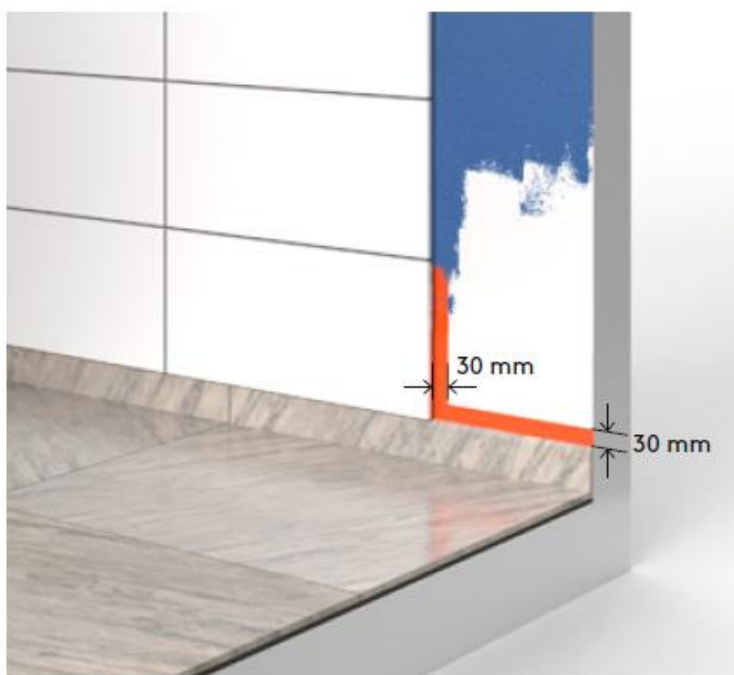
Izolacja naokolo skrzynki rozdzielczej w lazience.



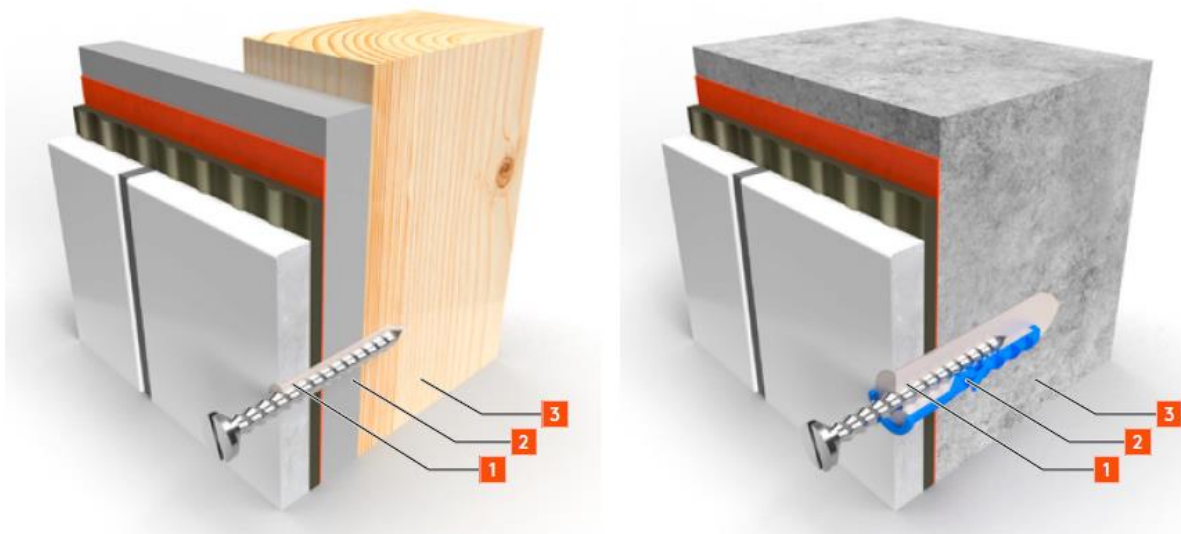
Polaczenie plytek z linoleum na podlodze.



Polaczenie plytek z systemem malowania.



Wiercenie dziur po wykonanej izolacji.



TOLERANCJA ROZNIC POZIOMU MIĘDZY KAFELKAMI (zębów).

Dozwolona maksymalna tolerancja różnic poziomów między kafelkami różnych wielkości:

- Kafelki 10 x 10 cm: 0,7 mm
- kafelki 15 x 15 cm: 1,0 mm
- kafelki powyżej 15 x 15 cm według wzoru = $(\text{długość} + \text{szerokość} / 1000) + 1 \text{ mm}$
- maksymalnie dozwolona tolerancja jakichkolwiek kafelek 2,0 mm